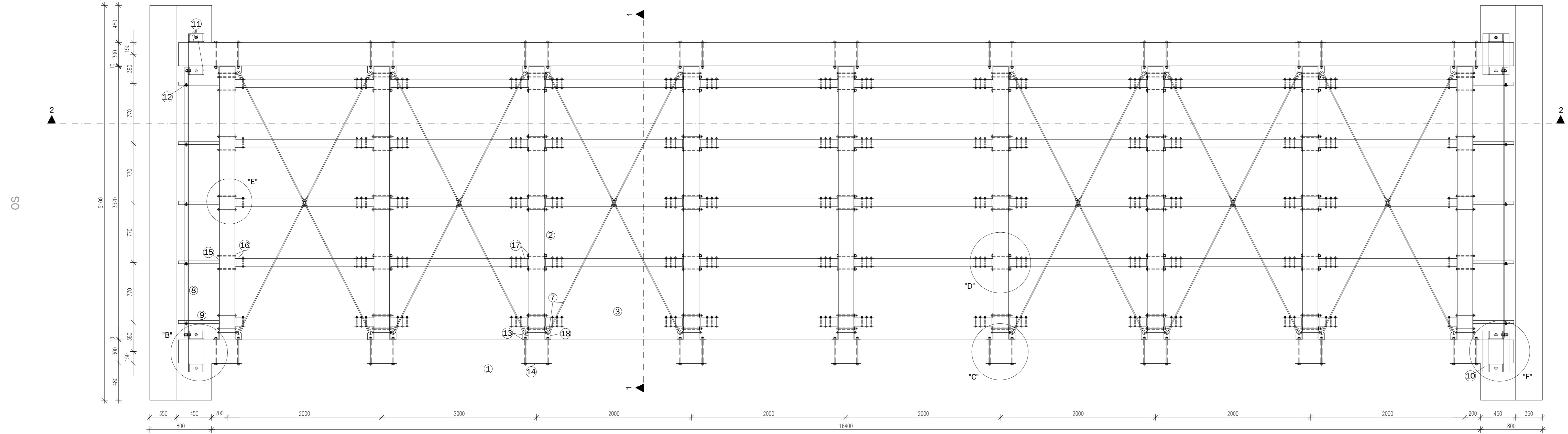


Z:\2018\_gp\_pr\_033\_18\_DKP\_Bled-Bac\04\_Projektka dokumentacija\2\_7\_NG\_Brv\TZ\02\_risbe\04\_koncno\_oddano\02\_po\_reviziji\_junij\_2021\G.8\_G.12\_Brv\_konstrukcija\_tloris\_prezezi.dwg  
 Rok petek, 04. junij 2021 09:59:24

### TLORIS KONSTRUKCIJE BRVI



LES				
POZICIJA	KOS	PREDMET	DOLŽINA (mm)	MERE (b/h) - (mm)
①	2	GLAVNI NOSILEC	17294	300/1200
②	9	LESEN PREČNIK	3520	200/350
③	40	LESEN VZDOLŽNIK	1770	100/200
④	34	LESENI STEBRICHI OGRAJE	330	200/200
⑤	2	DRŽALO LESENE OGRAJE	17377	340/50-70
⑥	87	LESENE PODNICE	3500	200/50

**OPOMBE:**  
 KVALITETA JEKLENIH ELEMENTOV: S235 J0  
 KVALITETA LESENIH ELEMENTOV:  
 Glavni nosilec - lameliran les GL32h  
 Glavni prečnik - lameliran les GL24h  
 Lesen vzdolžnik - žagan les C24  
 Lesene podnice - žagan les D35  
 Lesena ograja - žagan les C24  
**VSE DIMENZIJE JE POTREBNO PREVERITI NA TERENU!  
 MOREBITNA NESKLADJA MED NAČRTI JE PRED IZVEDBO  
 POTREBNO USKLADITI!  
 POTREBNO JE UPOŠTEVATI TUDI OSTALE NAČRTE!**

JEKLO				
POZICIJA	KOS	PREDMET	DOLŽINA (mm)	MERE (mm)
⑦	12	JEKLENA ZATEGA Ø12	3695	12
		ZATEGA Ø12 PLOČEVINA	100	40/6
⑧	2	JEKLEN PREČNIK UPN 120	3490	120
⑨	10	JEKLEN VZDOLŽNIK UPN 65	525	65
⑩	2	DRSNA PLOŠČA	530	340/15
			774	200/15
⑪	4	SESTAVLJEN ELEMENT PRI VPETJU	774	100/15
			415	100/15
			415	100/15
⑫	10	PL. JEKL. PREČNIK - JEKL. VZD.	73	55/5
			350	110/10
⑬	36	PL. GLAVNI NOSILEC - LESEN PREČNIK	355	75/5
			220	110/5
			220	110/5
⑭	18	PLOČEVINA GLAVNI NOSILEC	390	260/5
⑮	10	PL. JEKLEN VZD. - LES. PREČNIK	230	200/5
⑯	20	PL. LES. VZDOLŽNIK (KRAJNI) - LES. PREČNIK (KRAJNI)	200	130/10
⑰	140	PL. LES. PREČNIK (VMESNI) - LES. VZDOLŽNIK (VMESNI)	252	200/10
			200	65/5
⑱	24	PLOČEVINA ZATEGE	110	75/8

### TLORIS KONSTRUKCIJE BRVI M 1:25

Datum: \_\_\_\_\_ Opis spremembe: \_\_\_\_\_ Obdelal: \_\_\_\_\_

Investitor: <b>REPUBLIKA SLOVENIJA</b> MINISTRSTVO ZA INFRASTRUKTURO Direkcija Republike Slovenije za infrastrukturo Tržaška cesta 19 1000 Ljubljana	ime in priimek mag. Andreja Strupi Pavlin, univ.dipl.inž.grad.	id številka G-0481
pooblaščen inženir Eva LOVRENČIČ, univ.dipl.inž.grad.	obdelal Rok KREK, dipl.inž.grad.	G-3239

Geoport d.o.o. Tehnološki park 21  
 1000 Ljubljana, Slovenija  
 T +386(0)1 420 33 20  
 E info@geoport.si  
 W www.geoport.si

objekt UREDITEV REGIONALNE KOLESARSKE POVEZAVE RKP R2, BLEĐ - BAČA, ODSEK SOTESKA - BOHINJSKA BISTRICA	št. projekta P-52/18
vrsta načrta 2/7 načrt premostitve potoka Grmečice	št. načrta gp-pr-033/18-B
vsebina risbe TLORIS KONSTRUKCIJE BRVI	šifra CC 2141
vrsta dokumentacije PZI	merilo 1:25
št. priloge G.8	datum maj 2019
št. projekta P-52/18	št. priloge G.8

številka odseka:	arhivska številka:	vrsta dokumentacije:	šifra priloge:	prostor za črtno kodo:
8970	0165.00004.2160	G.219		.